

Portrait statistique du marché du travail en France

2^{ème} partie : le marché du travail des seniors et des jeunes

Sommaire

1. Le marché du travail des seniors

1.1 Taux de chômage et d'emploi par groupes d'âges: une perspective historique et internationale

1.2 La nature des sorties de l'emploi en fin de carrière

2. Le marché du travail des jeunes

2.1 Emploi et chômage des jeunes en France

2.2 Une perspective internationale

1. LE MARCHE DU TRAVAIL DES SENIORS

1. Le marché du travail des seniors

- Les différents dispositifs d'aménagements des fins de carrières existants et ayant existé rendent très imparfaits l'analyse du marché du travail des seniors par le seul indicateur du chômage
- Seniors = 50 ans et +
 - forte hétérogénéité entre les groupes 50-54, 55-59, 60-64
- Le taux d'emploi sous-jacent permet de gommer les poids démographiques inégaux des tranches d'âge inclus dans le taux d'emploi (= moyenne des taux d'emploi par âge détaillé).
 - taux d'emploi sous-jacent des seniors tient compte du fait que les générations du baby-boom arrivent progressivement à l'âge de la retraite et gonflent le poids des classes d'âges élevés.

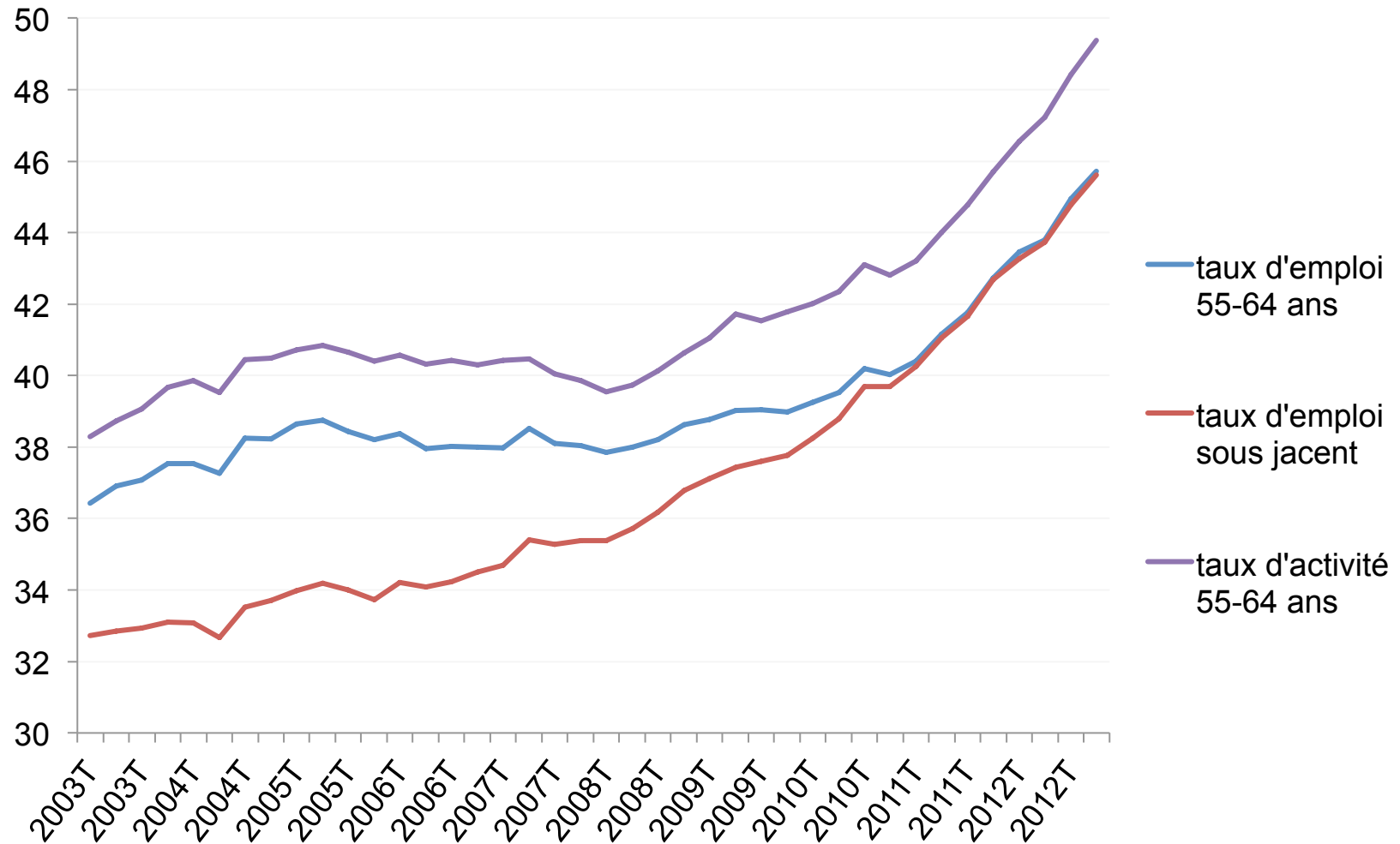
1.1 Taux d'emploi vs. chômage par groupes d'âges en France

Tableau 1 – Statistiques de l'emploi et du chômage au 2^e trimestre 2012

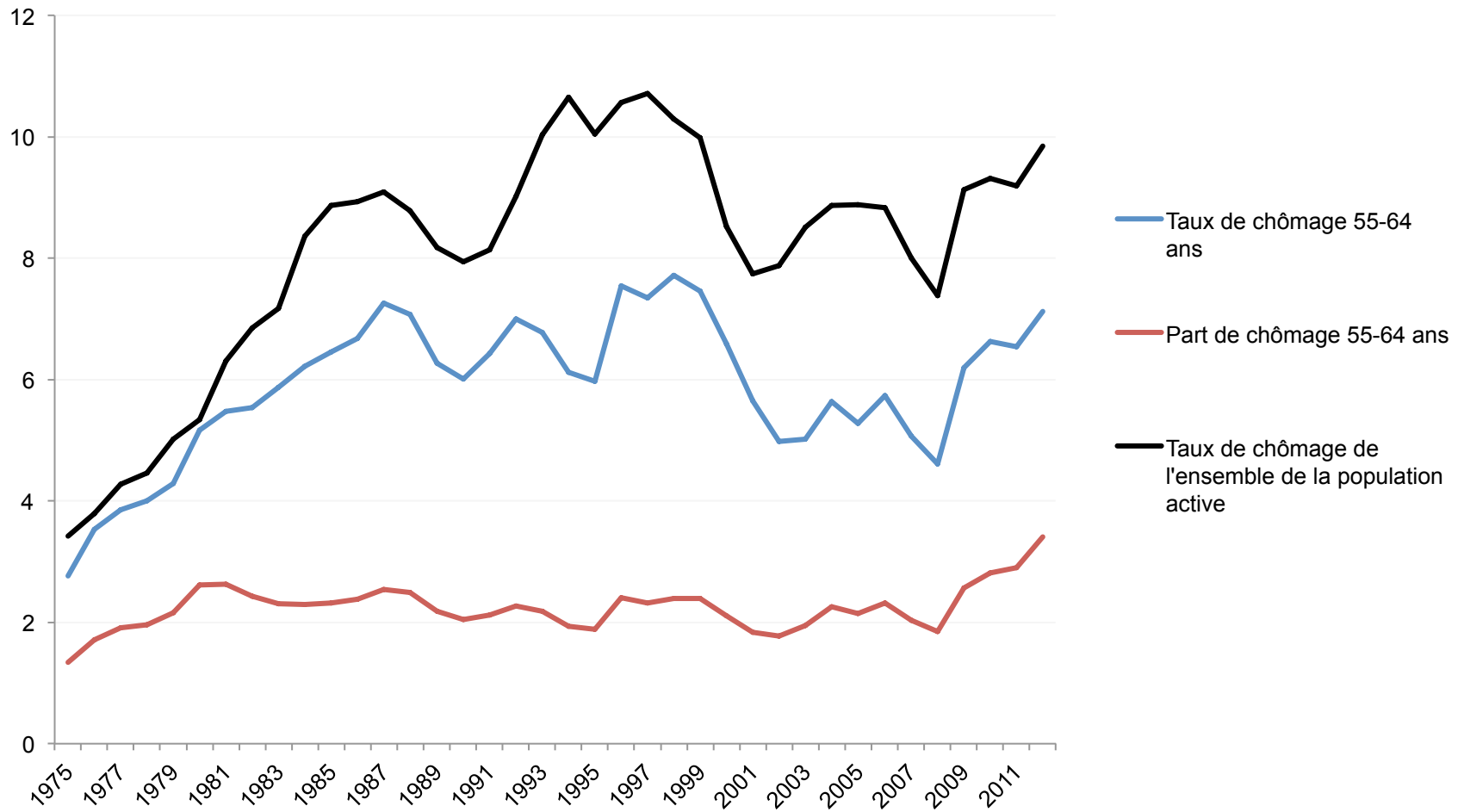
	15-24	25-49	50-64	15-64
Emploi (en % de la tranche d'âge)	29,2 %	81 %	56,5 %	63,9 %
Chômage (en % de la tranche d'âge)	8,6 %	8 %	4,2 %	6,9 %
Taux de chômage	22,7 %	9 %	6,7 %	9,7 %

Données INSEE Conjoncture n° 218

1.1 L'évolution du taux d'emploi des seniors en France



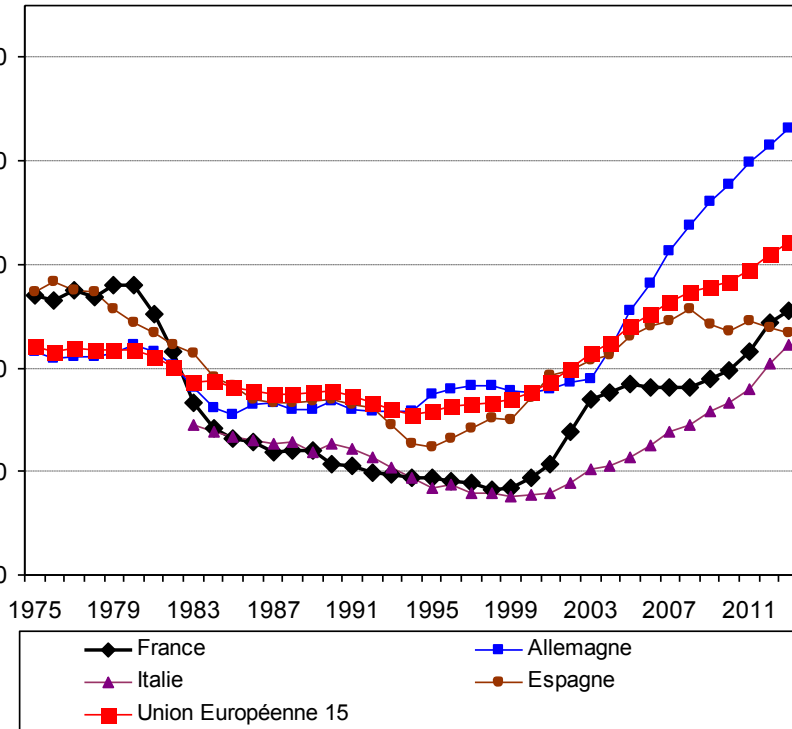
1.1 L'évolution du taux de chômage des seniors en France



1.1 L'évolution du taux d'emploi des seniors dans le monde

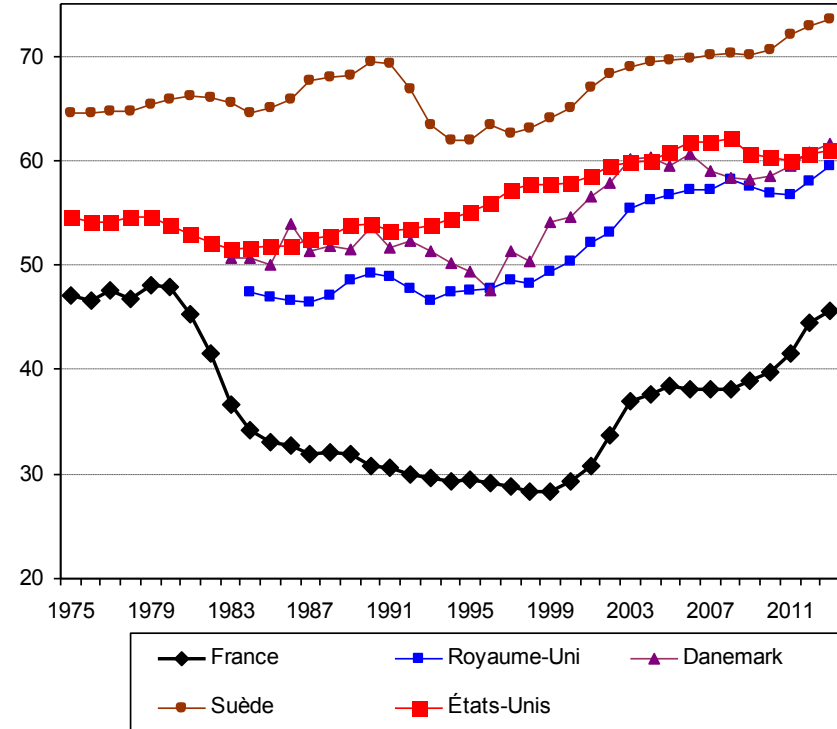
Taux d'emploi des 55-64 ans

En %



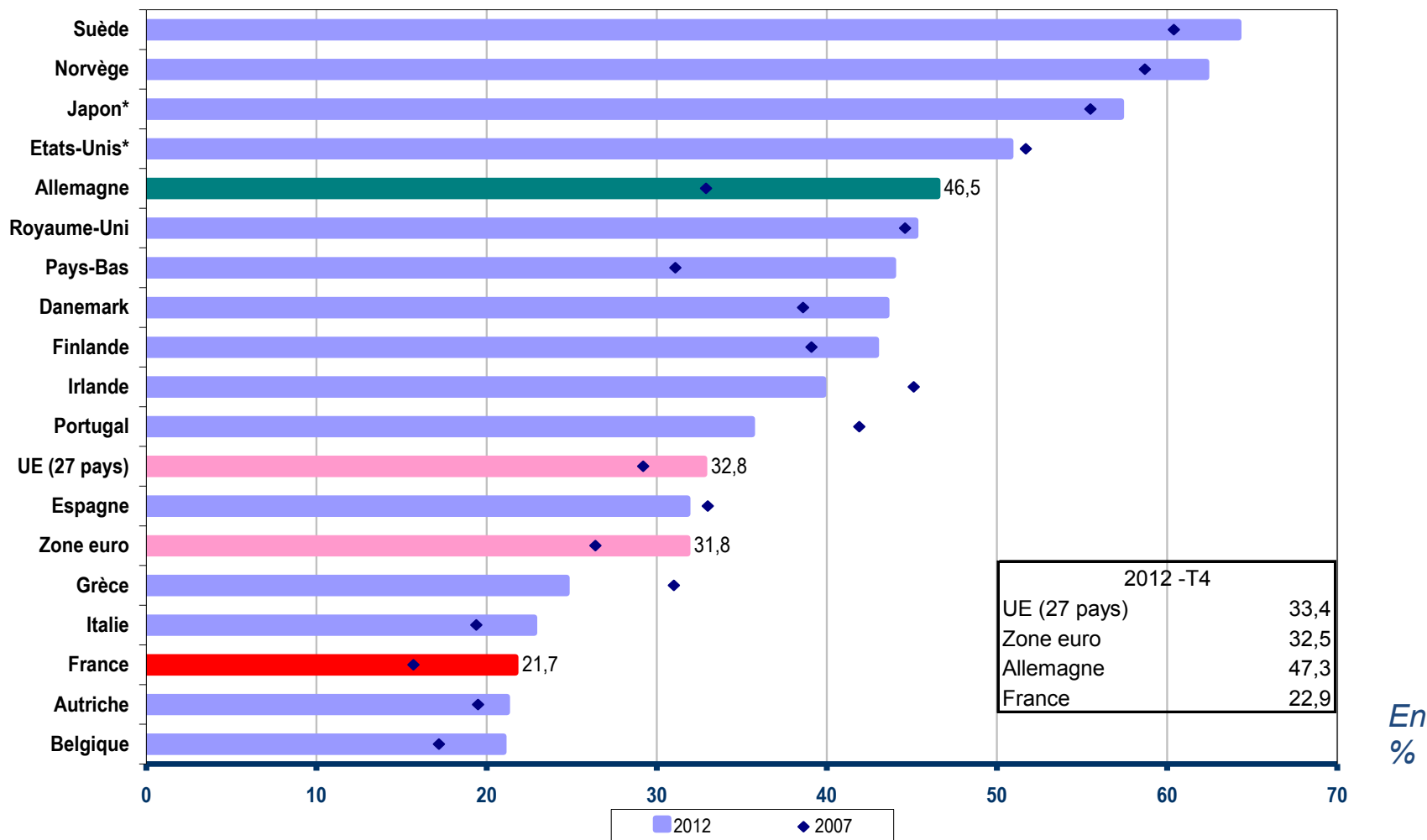
Taux d'emploi des 55-64 ans

En %



Source : OCDE (moyenne des 3 premiers trimestres 2013 pour la France, l'Allemagne, l'Italie, le Royaume-Uni et l'UE15). Pour la France, données INSEE avant 1983.

1.1 Le taux d'emploi des 60-64 ans en Europe en 2012

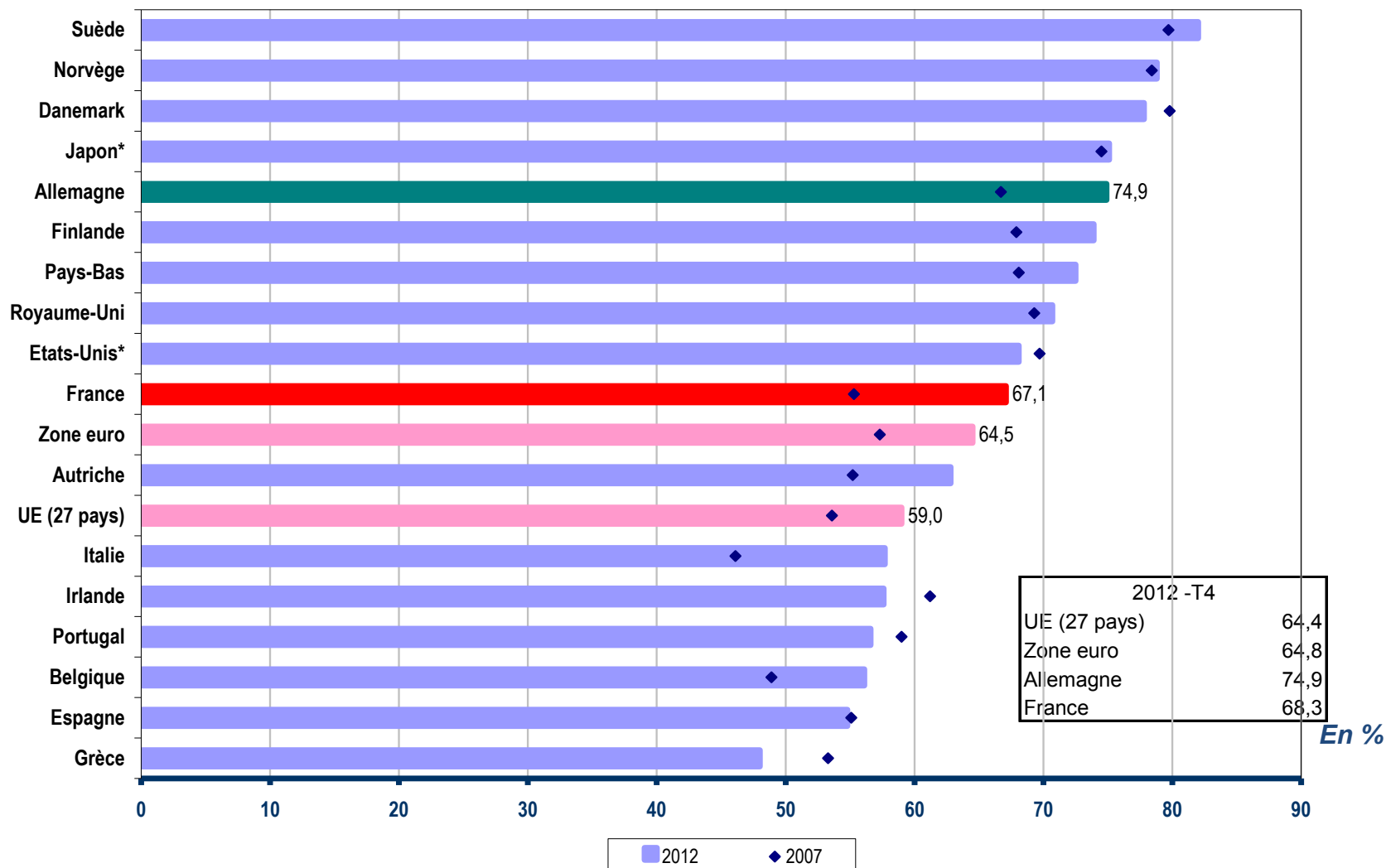


Source : Eurostat

Pour les Etats-Unis et le Japon, les taux d'emploi sont des données de OCDE. Dans cette source, la dernière année disponible est 2011.

NB: Ruptures de série en 2010 pour l'Irlande et les Pays-Bas et en 2011 pour le Portugal.

1.1 Le taux d'emploi des 55-59 ans en Europe en 2012



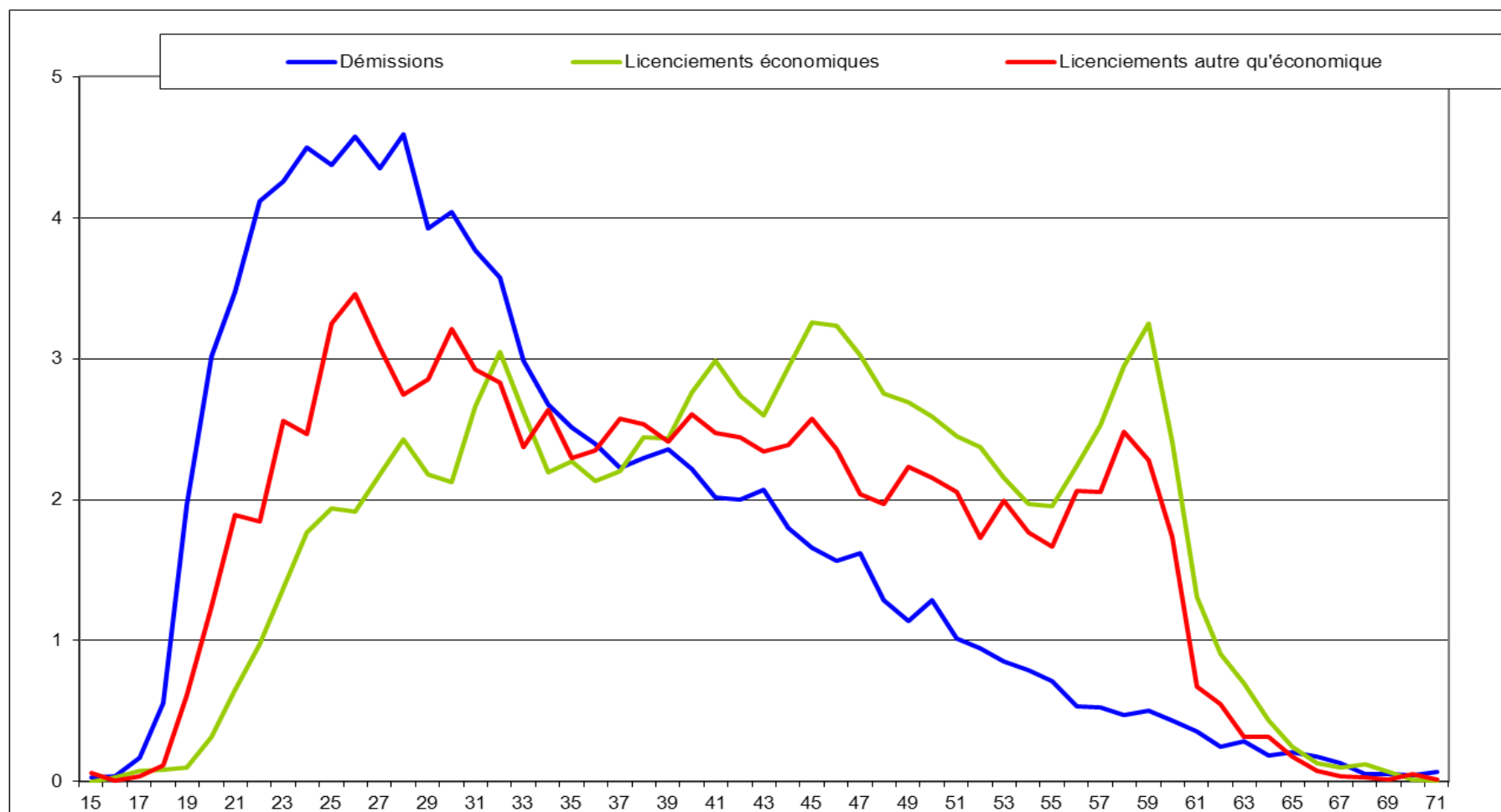
Source : Eurostat

Pour les États-Unis et le Japon, les taux d'emploi sont des données de OCDE. Dans cette source, la dernière année disponible est 2011.

NB: Ruptures de série en 2010 pour l'Irlande et les Pays-Bas et en 2011 pour le Portugal.

1.2 Répartition par âge détaillé des fins de CDI pour démissions, licenciements économiques et autres licenciements (2012)

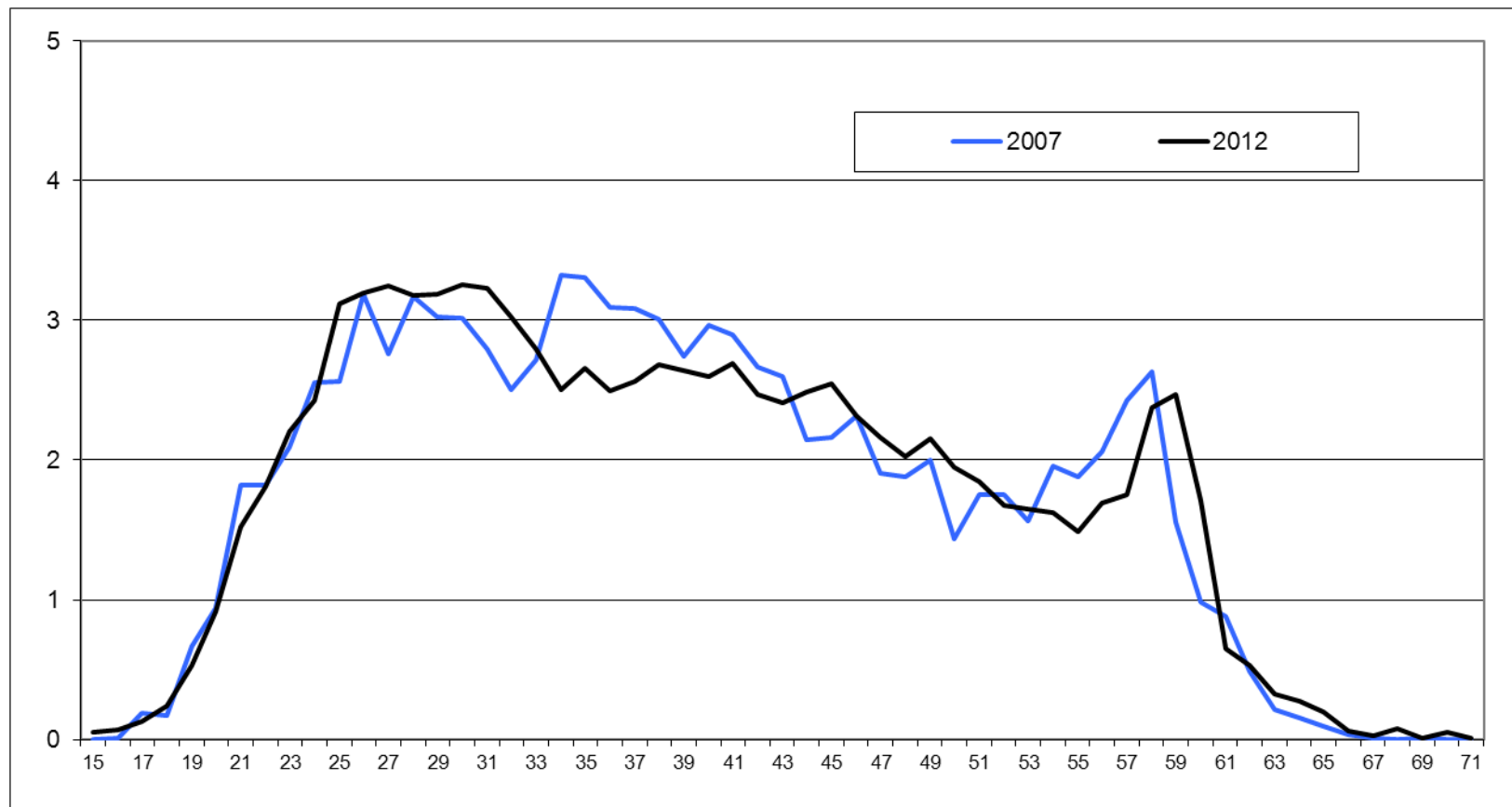
Répartition en %



Source : DMMO-EMMO, Dares

1.2 Répartition des fins de CDI pour licenciement ou rupture conventionnelle par âge détaillé en 2007 et 2012

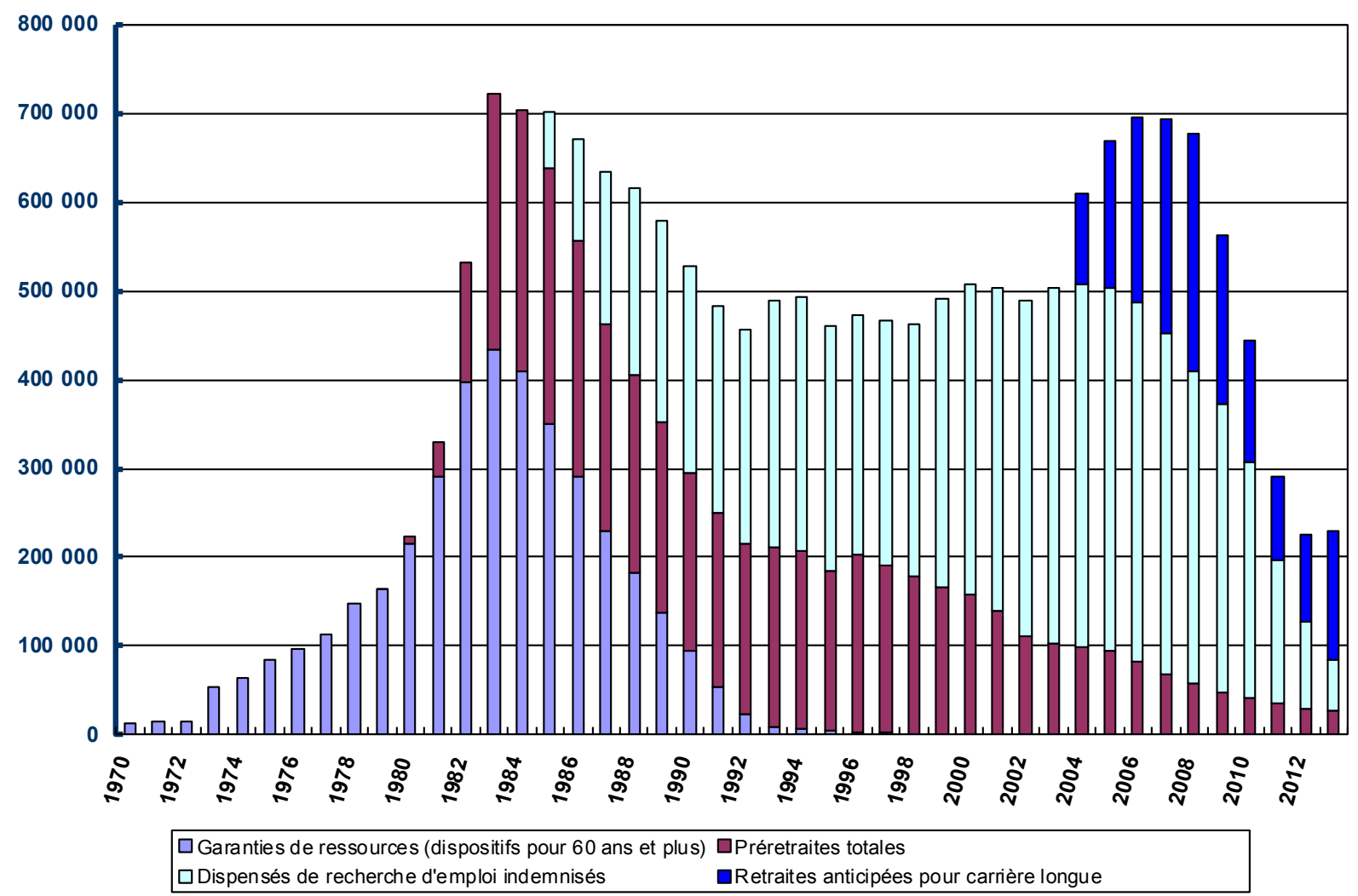
Répartition en %



Source : DMMO-EMMO, Dares

1.2 Nombre de bénéficiaires des dispositifs publics de retrait anticipé d'activité depuis 1968

Effectifs en fin d'année



2. LE MARCHE DU TRAVAIL DES JEUNES

Problématiques

- Insertion professionnelle et âge d'entrée sur le marché du travail
- Nature des contrats d'embauche (CDI, CDD, contrats aidés)

2.1 L'emploi des jeunes en France

La situation des jeunes sur le marché du travail par diplôme

Année 2013 (moyenne)	Jeunes 16-25 ans*				Jeunes 16-25 ans sans diplôme**				Jeunes 16-25 ans diplômés de niveau V (CAP, BEP)			
	Ensemble		<i>Dont ayant terminé leur formation initiale***</i>		Ensemble		<i>Dont ayant terminé leur formation initiale***</i>		Ensemble		<i>Dont ayant terminé leur formation initiale***</i>	
	Effectifs	Structure (%)	Effectifs	Structure (%)	Effectifs	Structure (%)	Effectifs	Structure (%)	Effectifs	Structure (%)	Effectifs	Structure (%)
Emploi	2 572 980	35,2	1 962 758	60,6	407 218	16,9	291 003	36,8	521 030	56,7	452 023	63,5
Chômage	753 264	10,3	679 375	21,0	249 187	10,3	237 684	30,0	166 072	18,1	162 612	22,9
Inactifs	3 975 263	54,4	599 296	18,5	1 753 300	72,8	262 678	33,2	232 557	25,3	96 739	13,6
<i>Dont en scola- rité ou reprise d'études</i>	3 456 248	47,3	81 219	2,5	1 519 746	63,1	29 854	3,8	140 005	15,2	4 186	0,6
Total	7 301 507	100,0	3 241 429	100,0	2 409 705	100,0	791 365	100,0	919 658	100,0	711 373	100,0

Champ : France métropolitaine.

Source : Insee, enquête Emploi (pondération 2013) ; calculs Dares.

2.1 L'emploi des jeunes en France

Emploi en milliers, taux et part en %

	Hommes	Femmes	Ensemble
Emploi des 15-29 ans	2 789	2 411	5 200
<u>Non-salariés</u>	5,3	3,6	4,5
<u>Salariés du secteur privé ou des entreprises publiques</u>	84,3	74,4	79,7
<i>dont interim</i>	6	4	5
<i>dont CDD (y compris emplois aidés en CDD)</i>	24	29	26
<i>dont CDI</i>	69	68	69
<i>ensemble</i>	100	100	100
<u>Salariés de la fonction publique</u>	10,5	22,0	15,8
<i>dont contractuels en CDD (y compris emplois aidés en CDD)</i>	38	41	40
<i>dont titulaires et contractuels en CDI</i>	62	59	60
<i>ensemble</i>	100	100	100
Ensemble	100	100	100
Emploi total	13 498	12 194	25 692
<u>Non-salariés</u>	15,0	7,6	11,5
<u>Salariés du secteur privé ou des entreprises publiques</u>	70,6	66,2	68,5
<i>dont interim</i>	3	2	3
<i>dont CDD (y compris emplois aidés en CDD)</i>	9	11	10
<i>dont CDI</i>	88	87	87
<i>ensemble</i>	100	100	100
<u>Salariés de la fonction publique</u>	14,4	26,2	20,0
<i>dont contractuels en CDD (y compris emplois aidés en CDD)</i>	13	16	15
<i>dont titulaires et contractuels en CDI</i>	87	84	85
<i>ensemble</i>	100	100	100
Ensemble	100	100	100

Champ : Population des ménages de France métropolitaine.

Concepts : emploi = actifs occupés au sens du BIT, âge atteint à la date de l'enquête, données en moyenne annuelle, public = État + collectivités territoriales + hôpitaux publics.

Lecture : en 2010, 79,7 % des 5,2 millions de personnes en emploi entre 15 et 29 ans sont salariés du secteur privé ou des entreprises publiques. Parmi ceux-ci, 69 % sont en CDI.

Source : enquêtes Emploi 2010, Insee ; calcul Dares.

2.1 Le chômage des jeunes en France

Demandeurs d'emploi inscrits en catégorie A, B, C*

Données CVS-CJO

	Effectifs (décembre 2013)	Évolution 4 ^e trimestre 2013 / 3 ^e trimestre 2013** (%)	Évolution décembre 2013 / décembre 2012 (%)	Évolution décembre 2012 / décembre 2011 (%)
Ensemble (tous âges confondus)	4 906 300	1,2	6,0	8,9
Ensemble des moins de 25 ans***	771 700	-0,5	0,7	9,2
<i>Dont plus de 6 mois d'inscription</i>	<i>322 800</i>	<i>-0,2</i>	<i>4,7</i>	<i>10,3</i>
<i>plus de 12 mois d'inscription</i>	<i>155 900</i>	<i>2,1</i>	<i>10,5</i>	<i>7,7</i>

Champ : demandeurs d'emploi inscrits en fin de mois en catégories A, B, C ; France métropolitaine.

Source : Pôle emploi, Dares (statistiques mensuelles du marché du travail).

Chômage au sens du BIT des jeunes de 15 à 24 ans

En moyenne trimestrielle, données CVS

	4 ^e trimestre 2013 (provisoire) (en %)	Évolution 4 ^e trimestre 2013 / 3 ^e trimestre 2013 (en points)	Évolution 4 ^e trimestre 2013 / 4 ^e trimestre 2012 (en points)
Taux de chômage	22,8	-1,1	-2,6
Part de chômage	8,4	-0,5	-1,2

Champ : France métropolitaine.

Source : Insee, enquêtes Emploi.

Emploi au sens du BIT des jeunes de 15 à 24 ans

En moyenne trimestrielle, données CVS

	4 ^e trimestre 2013 (provisoire) (en %)	Évolution 4 ^e trimestre 2013 / 3 ^e trimestre 2013 (en points)	Évolution 4 ^e trimestre 2013 / 4 ^e trimestre 2012 (en points)
Taux d'activité	37,0	-0,1	-0,7
Taux d'emploi	28,6	0,3	0,4

Champ : France métropolitaine.

Source : Insee, enquêtes Emploi.

2.2 Le taux d'emploi des jeunes dans l'UE

Le taux d'emploi des jeunes* dans l'Union européenne

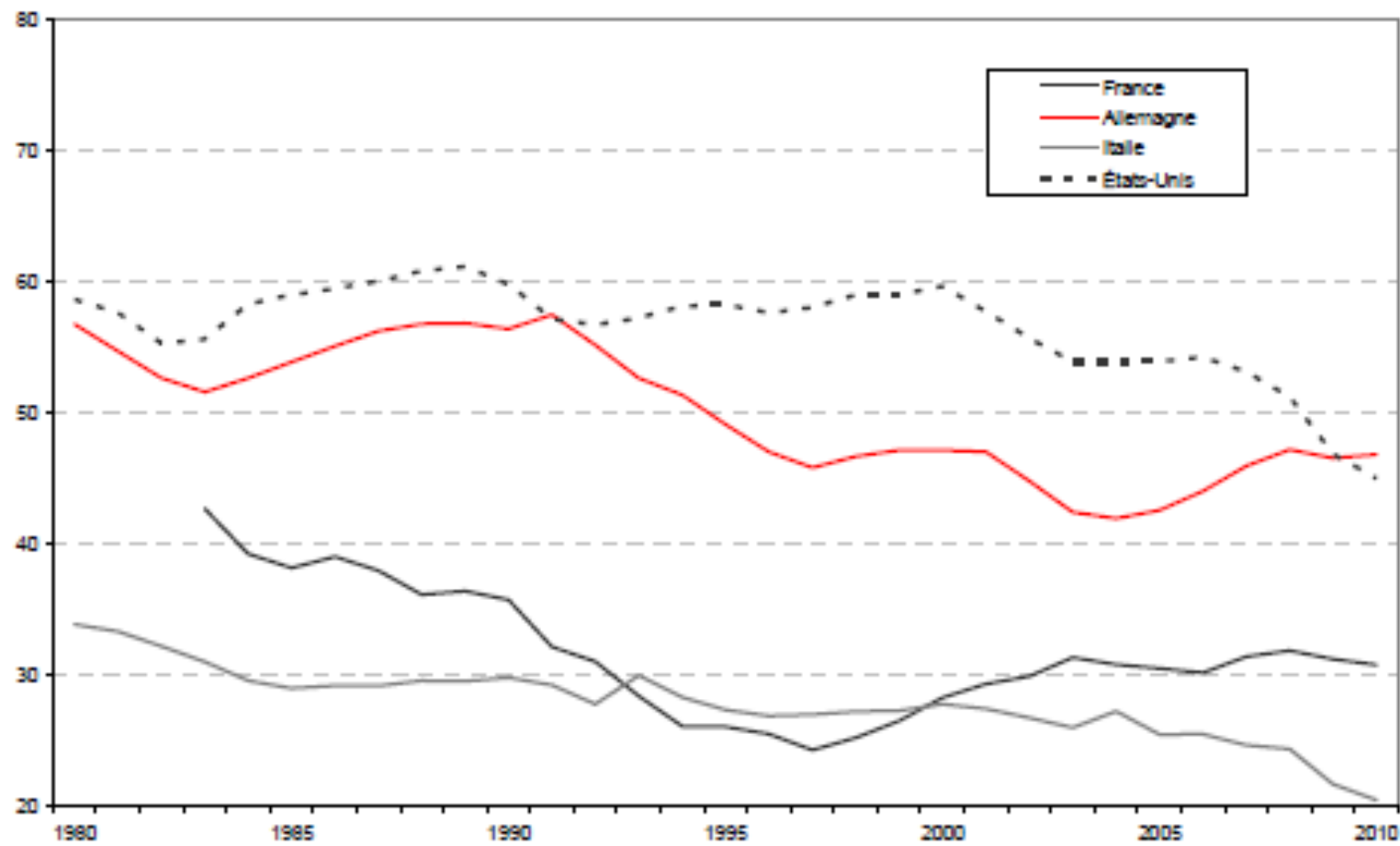
En moyenne trimestrielle, données brutes

	4 ^e trimestre 2013 (en %)	Évolution 4 ^e trimestre 2013 / 4 ^e trimestre 2012 (en points)
UE à 28	32,3	-0,2
UE à 15	34,8	-0,3
Allemagne	47,3	-0,2
Belgique	23,3	-2,6
Espagne	16,3	-0,4
France	28,0	0,7
Grèce	12,2	-0,1
Italie	15,5	-2
Pays-Bas	61,8	-1,4
Portugal	22,8	0,7
Royaume-Uni	47,6	-0,3
Suède	40,8	2,8

Source : Eurostat, enquêtes sur les forces de travail.

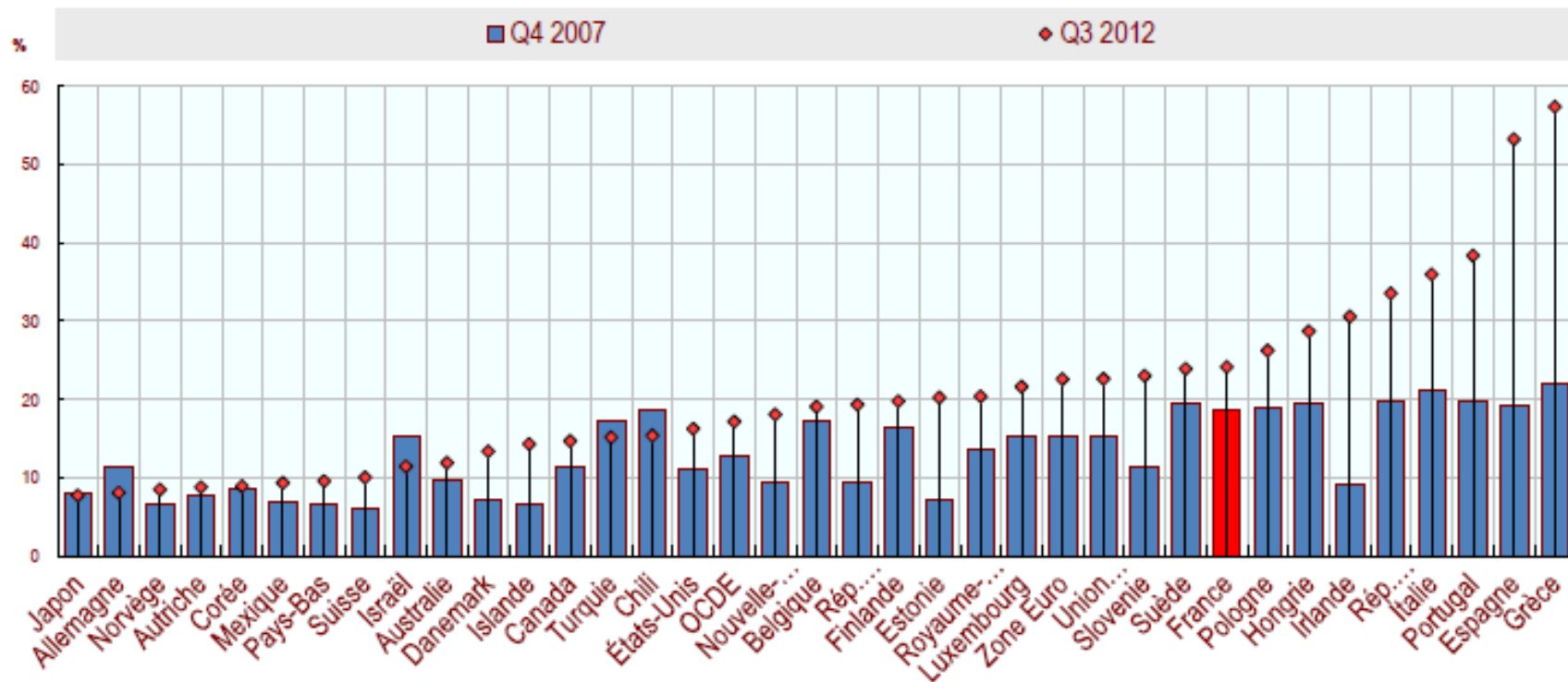
*Jeunes de 15 à 24 ans.

2.2 L'évolution des taux d'emploi 15-24 ans



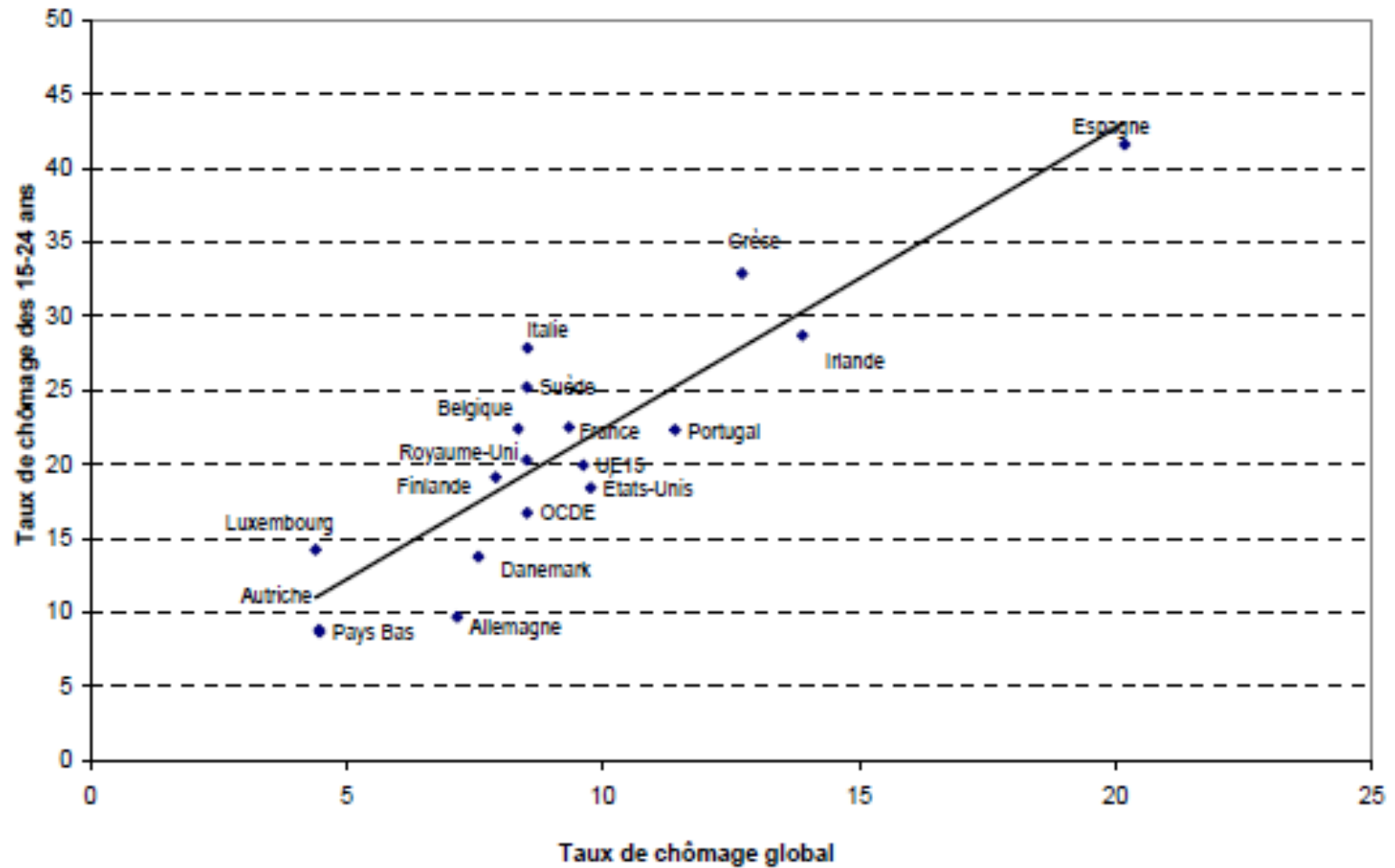
2.2 L'évolution des taux de chômage 15-24 ans

Taux de chômage des 14-24 entre fin 2007 et fin 2012

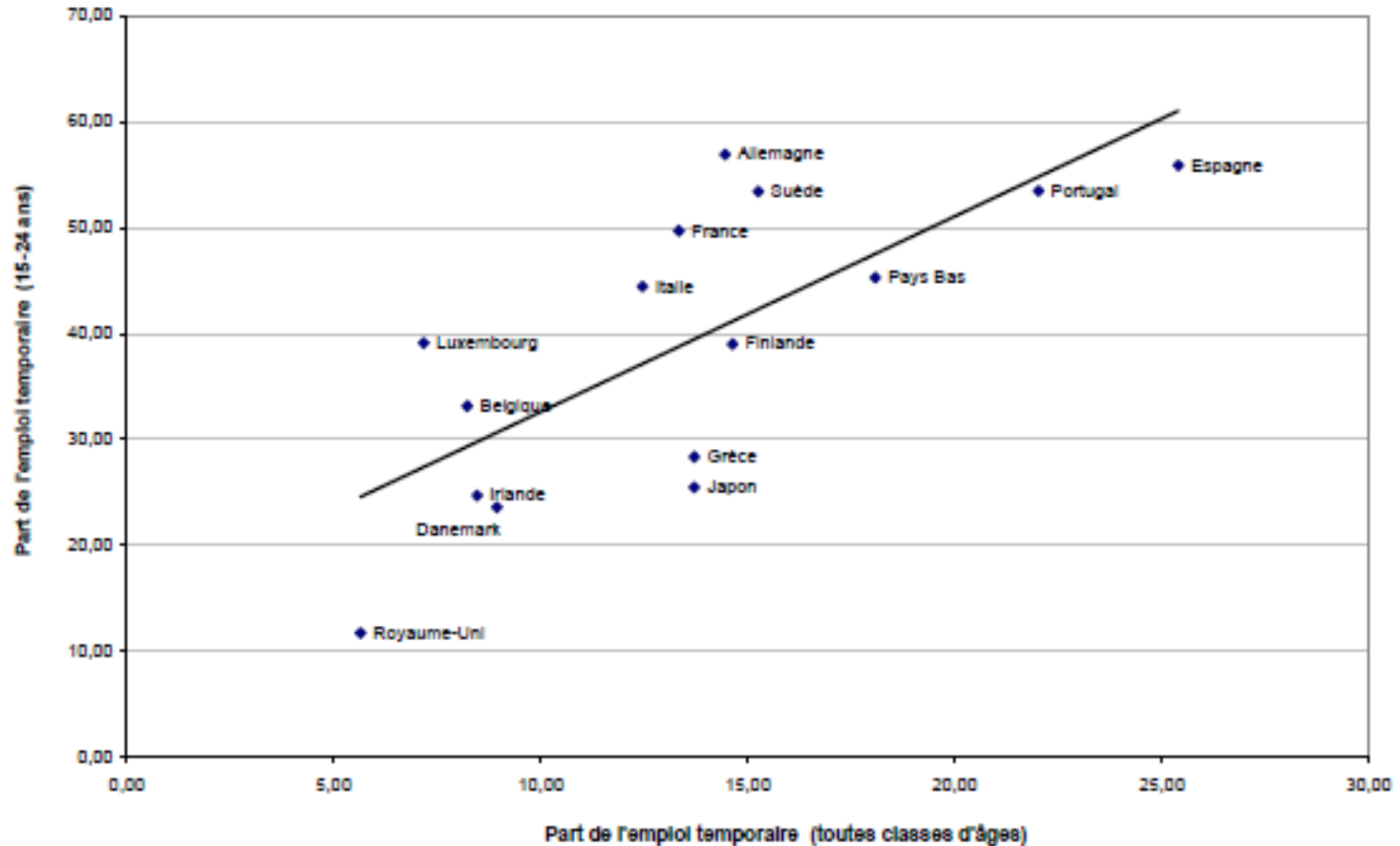


Source : National Labour Force Surveys.

2.2 Le chômage des jeunes relativement aux autres

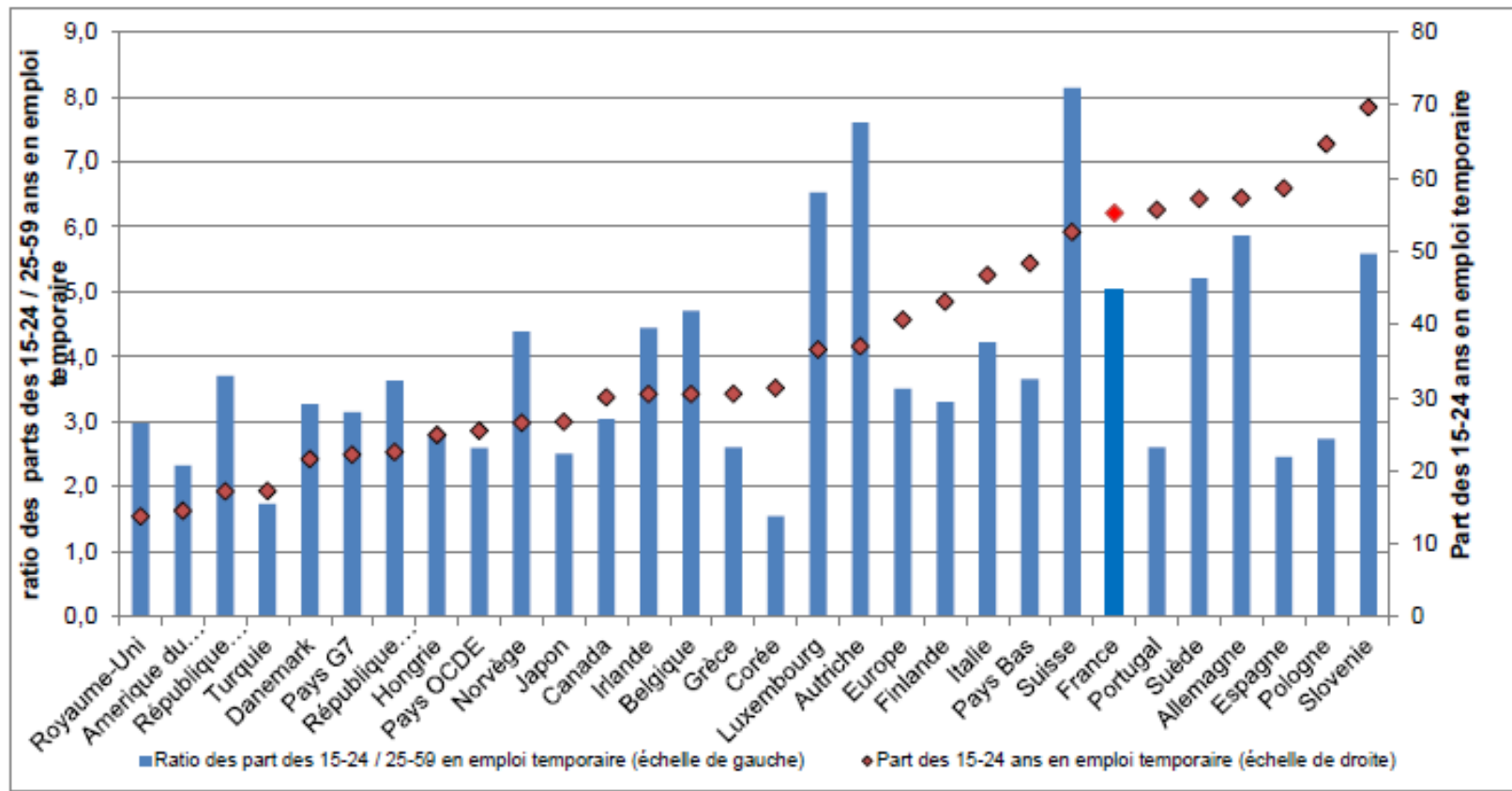


2.2 Le poids de l'emploi temporaire chez les jeunes



2.2 Le poids de l'emploi temporaire chez les jeunes

Incidence de l'emploi temporaire (CDD, intérim) dans l'emploi des jeunes, 2011



Source: Données OCDE